

ONSITE-MANAGEMENT

# DIE BESTEN AN IHRER SEITE.

WIR SIND IHRE RECHTE UND IHRE LINKE HAND  
BEI DER PERSONALSTEUERUNG.

## SIE HABEN EINEN PERMANENT HOHEN PERSONALBEDARF?

Alleine das Recruiting, die Koordination und die Abwicklung binden viel Zeit. Zeit, die Sie sinnvoller in Ihre Kernkompetenz stecken können. Verlassen Sie sich auf uns. Wir agieren gerne als Ihre rechte Hand, wenn es darum geht, externe Mitarbeiter/-innen zu finden, sie zu koordinieren, einzuarbeiten und zu schulen. Und als Ihre linke Hand halten wir ständig persönlichen Kontakt und sind direkt vor Ort für Sie da. Dadurch wissen wir genau, welche Mitarbeiter/-innen Sie benötigen, und vor allem, welche Mitarbeiter/-innen zu Ihnen passen.

WOLLEN SIE  
WISSEN WIE ONSITE-  
MANAGEMENT  
FUNKTIONIERT?

Dann schauen Sie sich  
einfach unseren Film  
auf [Youtube](#) an.

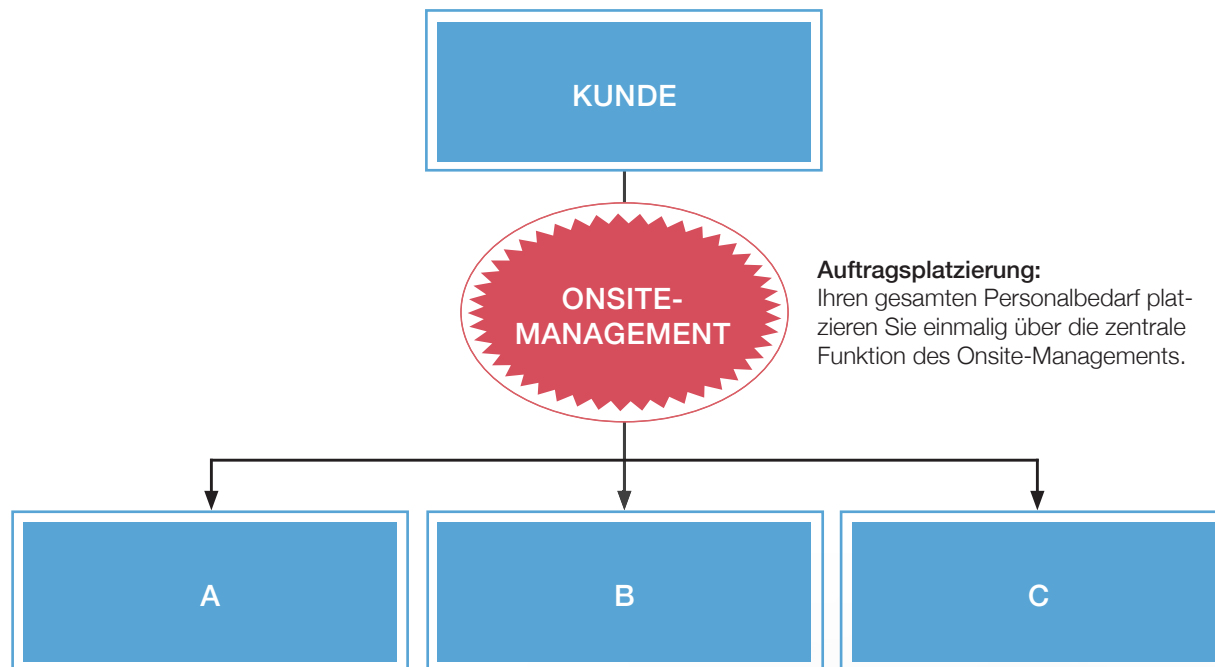
### ALS IHR VERLÄNGERTER ARM KÜMMERN WIR UNS UM:

- / Die Steuerung und Betreuung sämtlicher Zeitarbeitnehmer
- / Schnelle Neubesetzungen Ihrer Vakanzen
- / Die zentrale Koordination
- / Einarbeitung und Fortbildung

ONSITE-MANAGEMENT

# SPAREN SIE SICH DIE ZEIT!

UND ÜBERLASSEN SIE DAS PERSONALMANAGEMENT EINFACH DEN PROFIS.



**Auftragsplatzierung:**  
Ihren gesamten Personalbedarf platzieren Sie einmalig über die zentrale Funktion des Onsite-Managements.

**Personalbeschaffung:**  
Die Auftragserfüllung realisieren wir durch eigene Ressourcen, sowie durch die Einbeziehung weiterer Lieferanten.

**Vier Dinge, die Sie sich sparen können – weil Sie uns haben:**

**Anforderungsmanagement:**  
Wir kümmern uns um das Erfassen, Erfüllen und Verwalten von Personalanforderungen.

**Einsatzmanagement:**  
Wir übernehmen die Verantwortung für die Zeiterfassung, Rechnungsstellung und die Koordination von Einsatzänderungen.

**Einarbeitung und Training:**  
Wir machen Partner und Mitarbeiter/-innen fit, z. B. für Personalanforderungen oder Zeiterfassung.

**Programmmanagement:**  
Qualität steht bei uns an erster Stelle. Deshalb sorgen wir für eine gleichbleibend hohe Servicequalität und die kontinuierliche Verbesserung der Prozesse.